

## SYNTEC Conseil en Management publie son Etude annuelle 2008/2009

*Malgré la crise, le secteur du conseil a tiré son épingle du jeu en 2008.  
Une année 2009 teintée d'incertitudes.*

Paris, le 16 juin 2009 - SYNTEC Conseil en Management, le syndicat patronal regroupant en France les acteurs majeurs du conseil en management, présente les résultats de son étude annuelle 2008/2009.

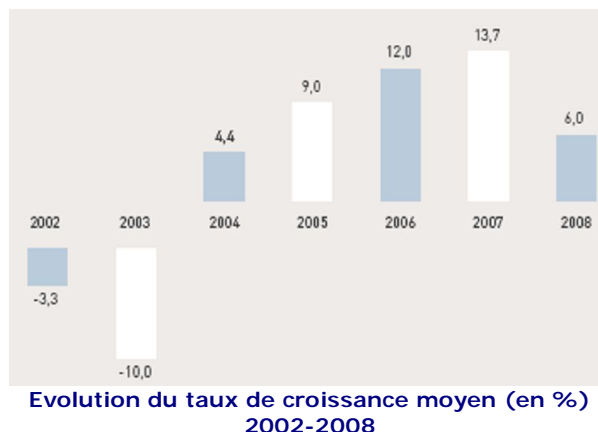
Toujours aussi représentative grâce à la participation de 50% des cabinets du marché, elle fait apparaître une année 2008 très contrastée en raison de l'arrivée de la crise au dernier trimestre.

### Un taux de croissance 2008 honorable malgré la crise économique

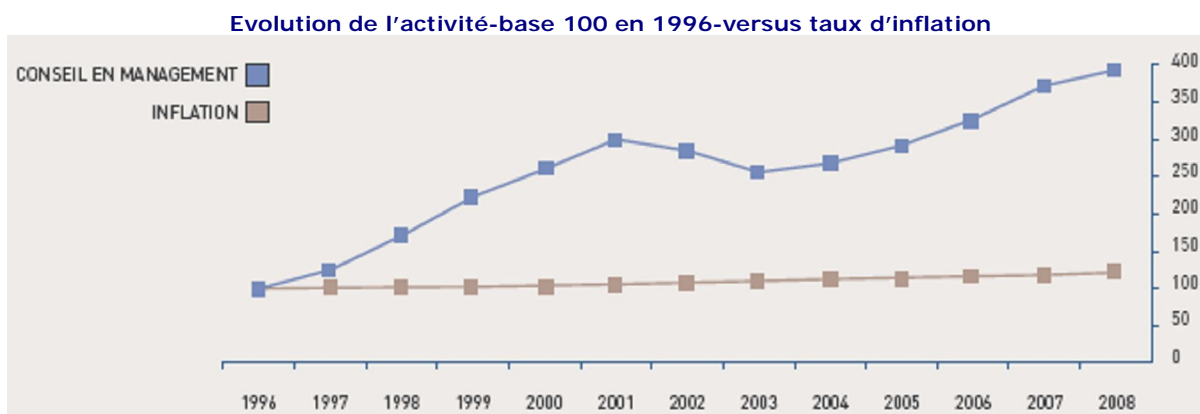
#### → Des résultats positifs...

Après une croissance record en 2007 (+ 13,7%), le secteur s'en sort plutôt bien en 2008 avec un **taux de croissance estimé à 6%**.

L'arrivée de la crise à la fin de l'année 2008 n'a donc pas empêché le secteur du Conseil d'afficher de nouveau une croissance positive et ce, pour la 5<sup>ème</sup> année consécutive.



Par ailleurs, **le conseil en management a vu son volume de marché tripler en 10 ans.**



## → ... mais très contrastés

Derrière cette performance, **l'étude révèle deux phases bien distinctes.**

Le premier semestre 2008 continue de progresser au même rythme que l'année précédente, certains cabinets affichant même une croissance à 2 chiffres.

Puis, comme dans de nombreux autres secteurs, **la fin de l'été coïncide avec une rupture soudaine de l'activité.** Même si **l'impact de la crise a été retardé** par certaines problématiques (telles que l'optimisation opérationnelle et l'amélioration des performances) et le prolongement des projets lancés avant l'automne, la tendance de l'année 2008 a été profondément modifiée.

Par ailleurs, **les acteurs moyens semblent mieux résister à la crise (croissance de 9%)** alors que **les petits cabinets sont les plus durement touchés, enregistrant une récession de -2,1%** (cf. graphique ci-dessous).

## Des indicateurs inspirant la confiance malgré un contexte peu lisible

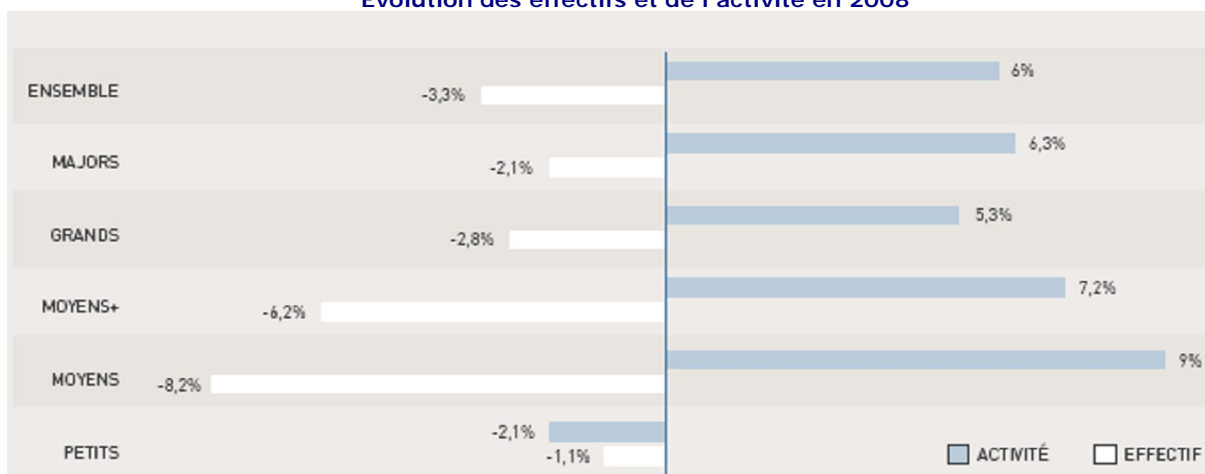
Afin d'évaluer le plus finement possible les effets réels de la crise, SYNTEC Conseil en Management s'est intéressé de près aux indicateurs les plus significatifs : les recrutements et l'évolution des prix.

De nombreux secteurs ont connu des plans sociaux. Il n'en est rien pour le secteur du conseil. Certes, **les effectifs ont baissé de 3,3% à la fin de l'année 2008, mais il n'y a pas eu de plans de licenciements.** Avec un marché qui s'auto-régule, les cabinets de conseil ont même pu poursuivre certains de leurs recrutements les plus qualitatifs ; une véritable opportunité pour le secteur qui – bien qu'étant de nouveau en 2008 le premier recruteur devant le secteur bancaire – a connu des difficultés à attirer les meilleurs profils les années précédentes.

En effet, **les cabinets de conseil semblent avoir tiré les leçons de la crise de 2001** et veulent se tenir prêts à **réagir très vite en cas de reprise de l'activité.**

L'étude annuelle souligne par ailleurs que **les prix n'ont pas vraiment constitué de véritable variable d'ajustement à la crise. Ils n'ont baissé que de 2%,** loin de tout d'effondrement.

Evolution des effectifs et de l'activité en 2008



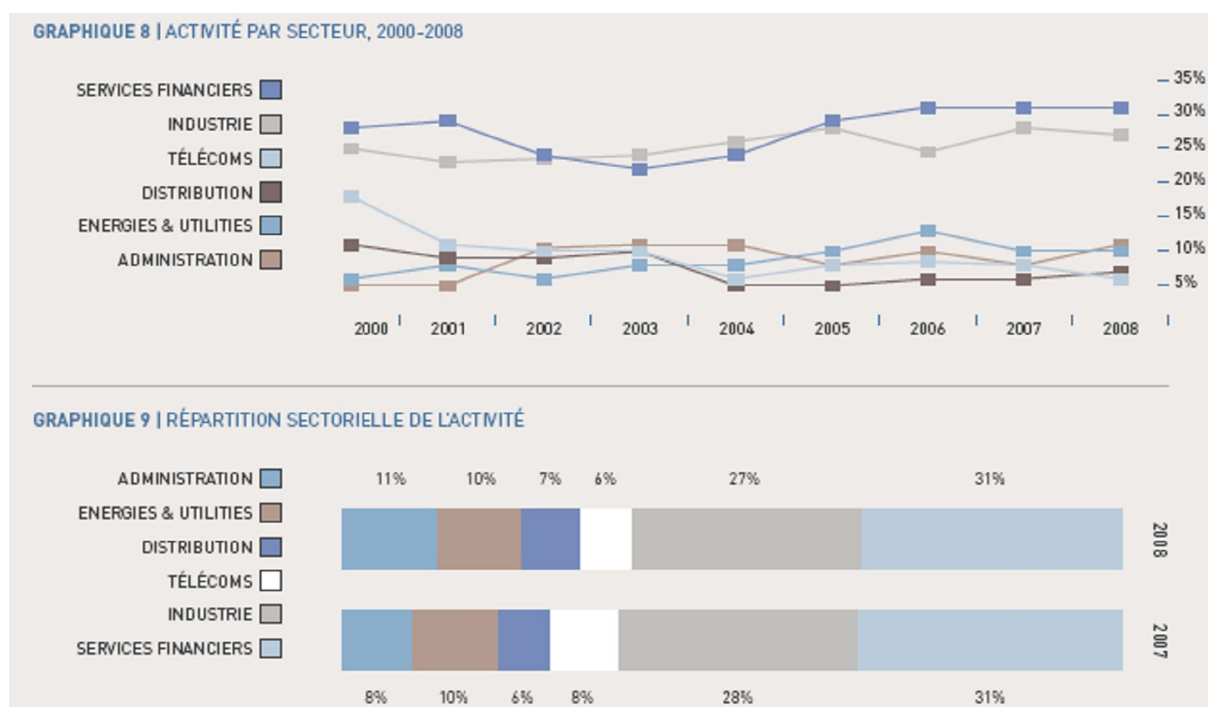
**Les services financiers maintiennent leur position, le secteur de l'administration reste protégé**

Les **services financiers conservent la première position (31% du marché du conseil en management)**. Même si le secteur financier connaît par ailleurs des difficultés, il continue de générer la plus forte demande ; les consultants n'observent pas d'arrêts des projets en cours.

**L'industrie quant à elle baisse d'un point** par rapport à l'année précédente pour représenter 27% du marché.

Le secteur de **l'administration remporte la plus forte progression, passant de 8% à 11%**. La **réforme de l'Etat** constitue **l'un des sujets de fond** conduisant l'administration à faire appel aux consultants en management.

#### Activité sectorielle en 2008



### Perspectives 2009 : incertitudes quant à la sortie de crise

L'année 2009 offre à ce jour une **très faible lisibilité aux analystes**. SYNTEC Conseil en Management retient une **hypothèse basse de récession de -5%**.

Ce pessimisme est essentiellement lié à deux facteurs :

- la réduction de la taille des projets ;
- le gel de nouveaux projets pour l'année 2009 dans son ensemble.

#### Méthodologie de l'étude :

L'édition 2008-2009 de l'étude du marché du conseil en management a été réalisée selon la méthodologie suivante : un questionnaire d'enquête a été envoyé à un panel de 300 entreprises identifiées sur le secteur du conseil en management. L'étude a été réalisée sur la base d'un taux de retour record de 149 répondants et complétée par une étude qualitative menée par des entretiens en face-à-face auprès d'une douzaine de dirigeants de ces sociétés de conseil.

- Analyse des données quantitatives (segmentées par types d'acteurs) :

- *Un état des lieux de l'activité : variation du chiffre d'affaires de la profession, ventilation à la fois géographique, sectorielle, par lignes de services et par clients, perspectives de croissance,*
- *Des données sur les hommes : évolution des effectifs, taux d'occupation et de facturation.*
- *Analyse des données qualitatives : l'étude qualitative, rédigée sur la base d'entretiens menés auprès d'un échantillon représentatif, expose les différents points de vue sur la période traversée actuellement par les cabinets, les problématiques rencontrées et les solutions envisagées pour adapter le métier du Conseil à la nouvelle donne.*

\*\*\*\*\*

## **A propos de SYNTEC Conseil en Management :**

SYNTEC Conseil en Management regroupe de 84 cabinets, représentant plus de 60% du marché du conseil en management en France (effectif et CA cumulés). Il rassemble des sociétés très diversifiées, tant par leur taille que par leur domaine d'expertise, qui interviennent auprès des entreprises du secteur privé et public. Le Syndicat fait partie de la Fédération SYNTEC qui regroupe les métiers du savoir et qui compte près de 1250 groupes ou entreprises (Ingénierie, Études & Conseil, Informatique, Formation, Relations Publiques,...). La Fédération représente près de 750 000 emplois pour un CA consolidé de 70 milliards d'euros. Syndicat professionnel, SYNTEC Conseil en Management a pour vocation de valoriser, d'affirmer et de défendre l'identité de la profession en prenant position et en portant une vision commune des métiers du conseil en management.

Membre fondateur de la FEACO (Fédération Européenne des Associations de Conseil en Organisation), le Syndicat a pour mission de favoriser la coopération interne entre les différents acteurs et aider à la création de réseaux internationaux pour les entreprises adhérentes qui le souhaitent.

En savoir plus : [www.syntec-management.com](http://www.syntec-management.com)

### **Relations presse**

---

Agence WELLCOM  
Ghyslaine Clodion / Ingrid Zémor  
Tél : 01 46 34 60 60  
[gc@wellcom.fr](mailto:gc@wellcom.fr) / [iz@wellcom.fr](mailto:iz@wellcom.fr)